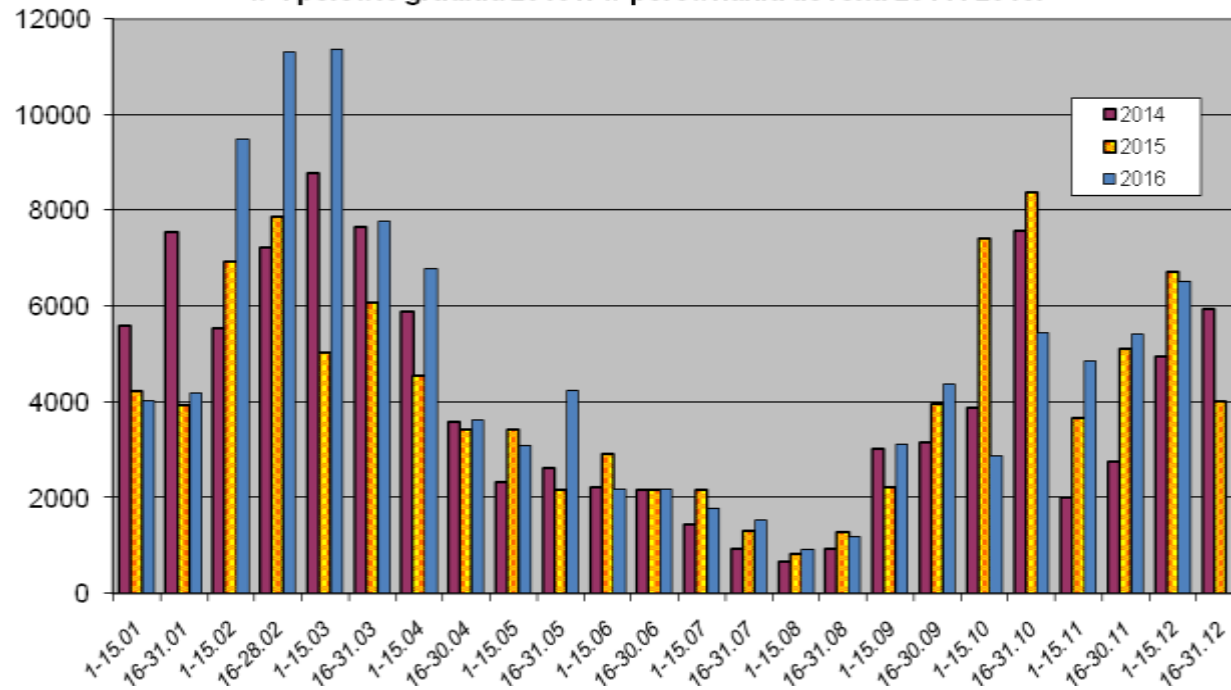


**Sytuacja epidemiologiczna grypy na terenie Miasta Krakowa
w I połowie grudnia 2016 r. w porównaniu do I połowy grudnia 2015 r.**

MIASTO KRAKÓW				POLSKA	
Liczba zachorowań w okresie		Zapadalność /100 tys. ludności w okresie		Zapadalność /100 tys. ludności w okresie	
01.12 – 15.12. 2016 r.	01.12 – 15.12. 2015 r.	01.12 – 15.12. 2016 r.	01.12 – 15.12. 2015 r.	01.12 – 15.12. 2016 r.	01.12 – 15.12. 2015 r.
6506	6726	853,24	882,82	598,65	489,20



**Zachorowania na grypę i podejrzenia grypy na terenie Miasta Krakowa
w I połowie grudnia 2016 r. w porównaniu do roku 2014 i 2015.**



wyk: M. Jackowska